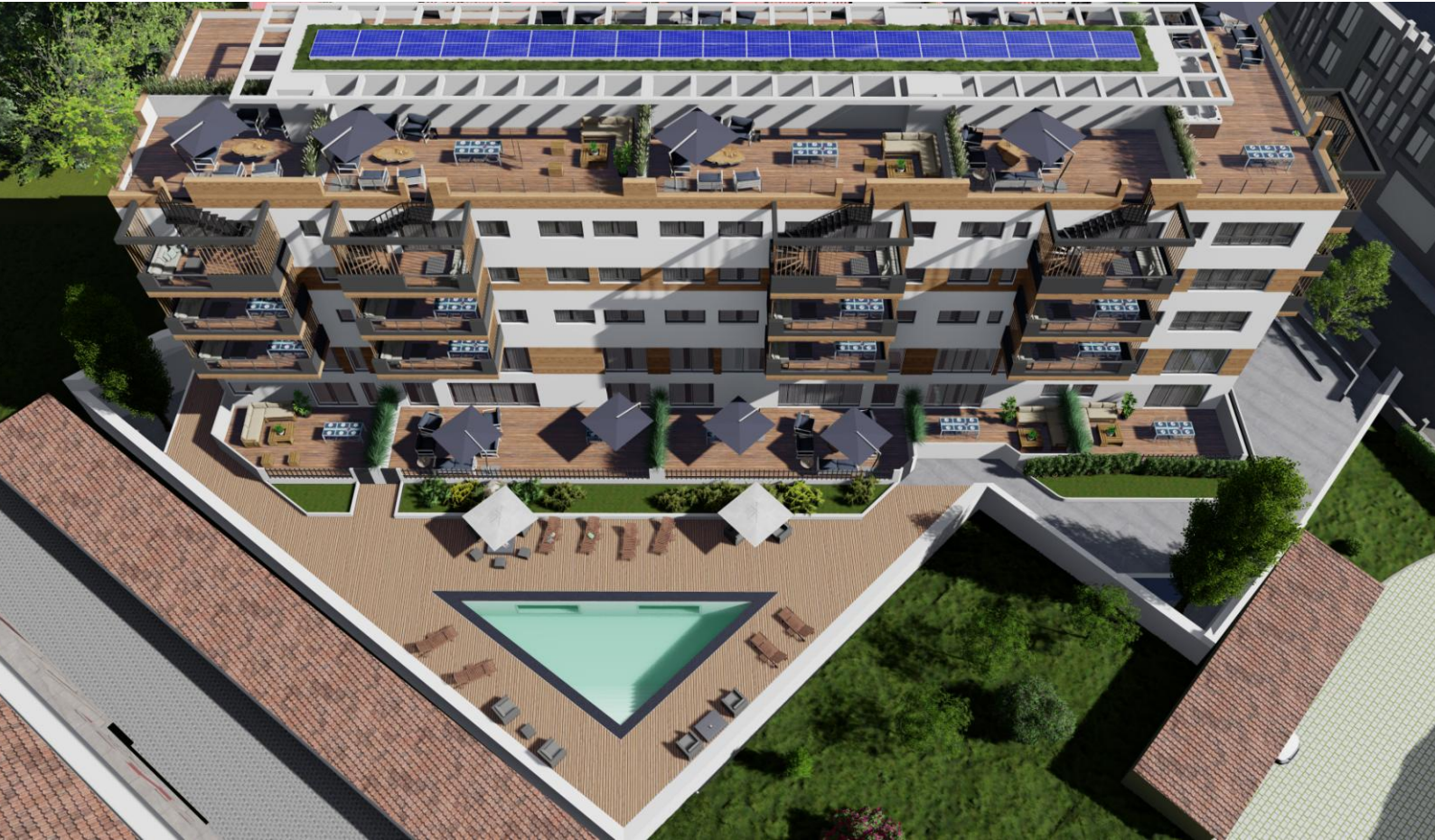


**L N** **LOFT**  
**NATURE**  
HOGARES ECO FRIENDLY



**Mos Residencial LOFT NATURE 34 Viviendas de 1,2,3 y 4 Dormitorios**

La Promoción **LOFT NATURE** es un complejo residencial exclusivo para viviendas, en donde encontrarás la vivienda de tus sueños, dotada de zonas comunes con piscina y amplio solárium, con zonas ajardinadas, local comunitario, mirador comunitario en cubierta con vistas a la Ciudad de Vigo y amplios y cómodos garajes con ventilación y luz natural.



Un Novedoso y Exclusivo edificio de Diseño, construido con materiales de 1ª Calidad, con fachada ventilada que permite reducir los puentes térmicos y aumentar la eficiencia energética, además estará dotado con Aerotermia y paneles Fotovoltaicos, para la producción de Calefacción, A.C.S. y calentamiento del agua de la piscina en primavera y verano, para prolongar el uso de esta misma.

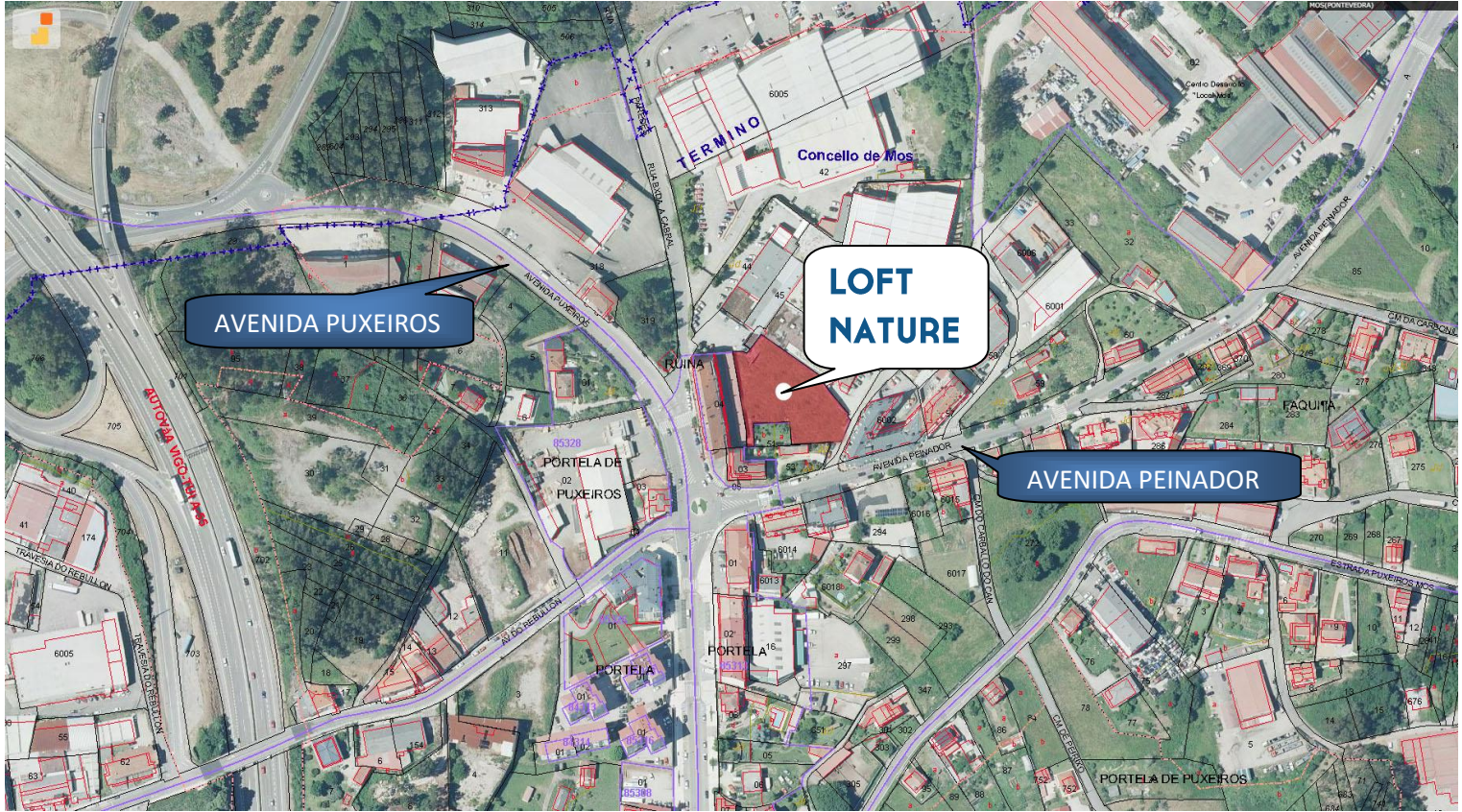
La **Promoción** se compone de un bloque aislado de viviendas, en medio de una finca cerrada de 2.300 m<sup>2</sup> de uso exclusivo para la comunidad. Tiene piscina comunitaria de Diseño, con amplio solárium y zonas ajardinadas, cuenta con Modernos Loft con terraza en planta baja y entreplanta que tienen amplios salones a doble altura, acompañados de amplios ventanales que permitirán la entrada de luz natural en las viviendas.



La promoción cuenta con 10 viviendas tipo Loft en planta baja y entreplanta de 1 habitación, 2 habitaciones y 4 habitaciones, con terrazas, y en las plantas 1, 2 y 3, con 24 viviendas de 1 habitación, 2 habitaciones y 3 habitaciones, todas ellas con amplias terrazas que permiten tener un segundo salón exterior en las viviendas, todas las viviendas tienen amplios salones con mucha luz natural, todas las viviendas son exteriores y con amplios frentes a fachada.

# Ubicación

La promoción **LOFT NATURE** se encuentra en pleno centro Urbano de Mos- Pontevedra, a menos de 150 metros del término del Ayuntamiento de Vigo, con todos los servicios básicos muy cercanos, y con todas las comunicaciones a pocos minutos.



## Sitios cercanos de interés

- Guardería 1 min. Andando.
- Supermercado 1 min. Andando.
- Oficina de correos 1 min. Andando.
- Oficina Banco Santander 1 min. Andando.
- Peluquería 1 min. Andando.
- Estanco 1 min. Andando.
- Restaurantes y Cafeterías 1 min. Andando.
- Panadería 2 min. Andando.
- Farmacia 2 min. Andando.
- Oficina Abanca 2 min. Andando.
- Oficina CaixaBank 2 min. Andando.
- Colegio Lar 2 min. Coche.
- Enlace Autovía A-55 2 min. Coche.
- Enlace Autopista del Atlántico 2 min. Coche.
- Gasolinera 2 min. Coche.
- Centro de Saúde 2 min. Coche
- Padel Fitness Sport Club 2 min. Coche.
- Colegio Marcote 3 min. Coche
- Aeropuerto 4 min. Coche.
- Ciudad Deportiva R.C. Celta 5 min. Coche.
- Supermercado Lidl 5 min. Coche.
- Hospital do Meixoeiro 6 min. Coche.
- Universidad de Vigo 6 min. Coche
- Colegio Montecastelo 7 min. Coche.
- Colegio Las Acacias 7 min. Coche.
- Alcampo Avda Madrid 8 min. Coche.
- Leroy Merlin Porriño 9 min. Coche.
- Mercadona Porriño 9 min. Coche.
- Hospital Álvaro Cunqueiro 9 min. Coche.
- Plaza de España 10 min. Coche





# Memoria de Acabados y Calidades.

## Estructura

Cimentación, estructura, pilares y muros, de hormigón armado.

## Fachada

La fachada del edificio será trasventilada con paneles, la hoja soporte exterior será de fábrica de ladrillo perforado con mortero hidrófugo y la hoja interior será de ladrillo hueco doble , entre ambas se dejará una cámara de aire.

## Tabiquería

La división entre viviendas y espacios comunes se realizará con dos hojas de fábrica de ladrillo, y con cámara intermedia con aislamiento. Las divisiones interiores de la vivienda se realizan con una hoja de fábrica de ladrillo hueco doble.

## Pavimentos

Los pavimentos interiores serán Porcelánicos imitación a madera dando, y los exteriores de gres porcelánico antideslizante.

## Revestimientos

Pintura y gres porcelánico de primera calidad en baños y aseos. Guarnecido y enlucido de yeso en zonas no alicatadas.

## Baños

Los sanitarios serán de porcelana vitrificada en color blanco, de la marca ROCA o similar. En baño principal y secundario el lavabo se colocará sobre encimera. Espejos en todos los baños. Mampara fija en plato de ducha.

## Carpintería Interior

La puerta de entrada a la vivienda será blindada. Las puertas de paso serán lacadas en color blanco, bisagras y tiradores cromados con condena en baños y dormitorio principal. El rodapié es lacado en el color de la carpintería.

Se proyectan armarios tipo compacto modular con puertas abatibles o correderas, a juego con las de paso, forrados interiormente y equipados con barra de colgar, balda maletero y cajonera (excepto en recibidor).

## Carpintería Exterior

La carpintería exterior es de aluminio con rotura de puente o PVC, de apertura oscilo-batiente, fijas o correderas según estancias. El acristalamiento será con vidrio tipo climalit o similar. Se dispondrán de persianas enrollables de lamas de aluminio con aislamiento interior de poliuretano, acabado lacado en el mismo color de la carpintería.

## Cubierta

La cubierta es plana transitable, con acabado de gres porcelánico antideslizante.

## Cocina

Las cocinas son amuebladas con muebles bajos y altos incluyendo pila fregadero con grifería y encimera. Equipamiento de electrodomésticos con placa de inducción, horno eléctrico, campana, frigorífico, lavavajillas integrado y microondas.

## Calefacción con suelo radiante y agua Caliente.

Producción de calefacción y agua caliente sanitaria con equipo centralizado de aerotermia apoyado con panel fotovoltaica.

## Instalaciones de Electricidad,T.V. y Telefonía

Instalación de vídeo portero. Las viviendas cuentan con tomas de TV y teléfono en salón, dormitorios y cocina según normativa vigente. Iluminación eficiente en distribuidores, cocina y baños mediante luminarias con tecnología LED. Mecanismos eléctricos de primera calidad con líneas modernas y sencillas.



Imágenes no contractuales y meramente ilustrativas sujetas a modificaciones de orden técnico, jurídico o comercial de la dirección facultativa o autoridad competente. Las infografías de las fachadas, elementos comunes y restantes espacios son orientativas y podrán ser objeto de verificación o modificación en los proyectos técnicos. El mobiliario de las infografías interiores no está incluido y el equipamiento de las viviendas será el indicado en la correspondiente memoria de calidades. Toda la información y entrega de documentación se hará según lo establecido en el Real Decreto 515/1989 y demás normas que pudieran complementarlo ya sean de carácter estatal o autonómico.

## Promueve y Construye Santerr Obras e Instalaciones s.l.

[Info@loftnature.es](mailto:Info@loftnature.es) / [Info@santerr.es](mailto:Info@santerr.es)

Telf. 645 136 730